

PEZSGŐ VÁROSRESZ

MEGÚJULÓ ENERGIAFELHASZNÁLÁS

100% BÉRBEADHATÓSÁG

## 4-5. IRODA

## FÖLDSZINT

### HELYISÉG TÍPUSA

HELYISÉG TÍPUSA	ALAPTERÜLET
Iroda	84,72 m <sup>2</sup>
Mosdó	1,45 m <sup>2</sup>
Wc	1,19 m <sup>2</sup>
Iroda	106,83 m <sup>2</sup>
Mosdó	1,65 m <sup>2</sup>
Wc	1,60 m <sup>2</sup>

### NETTÓ IRODA ALAPTERÜLET

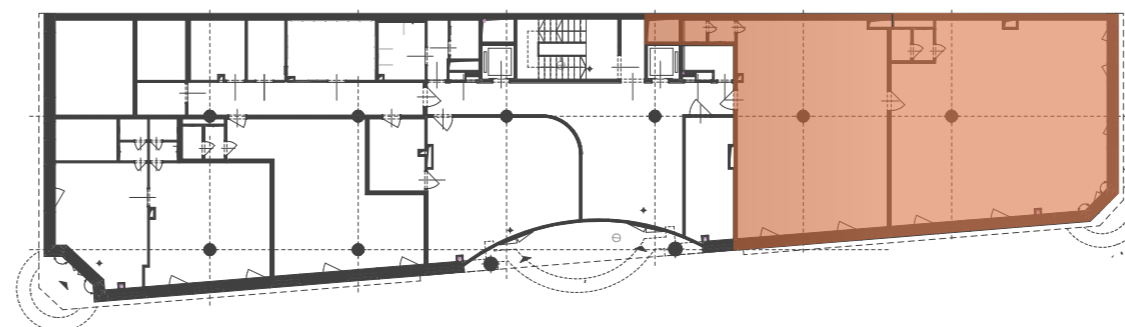
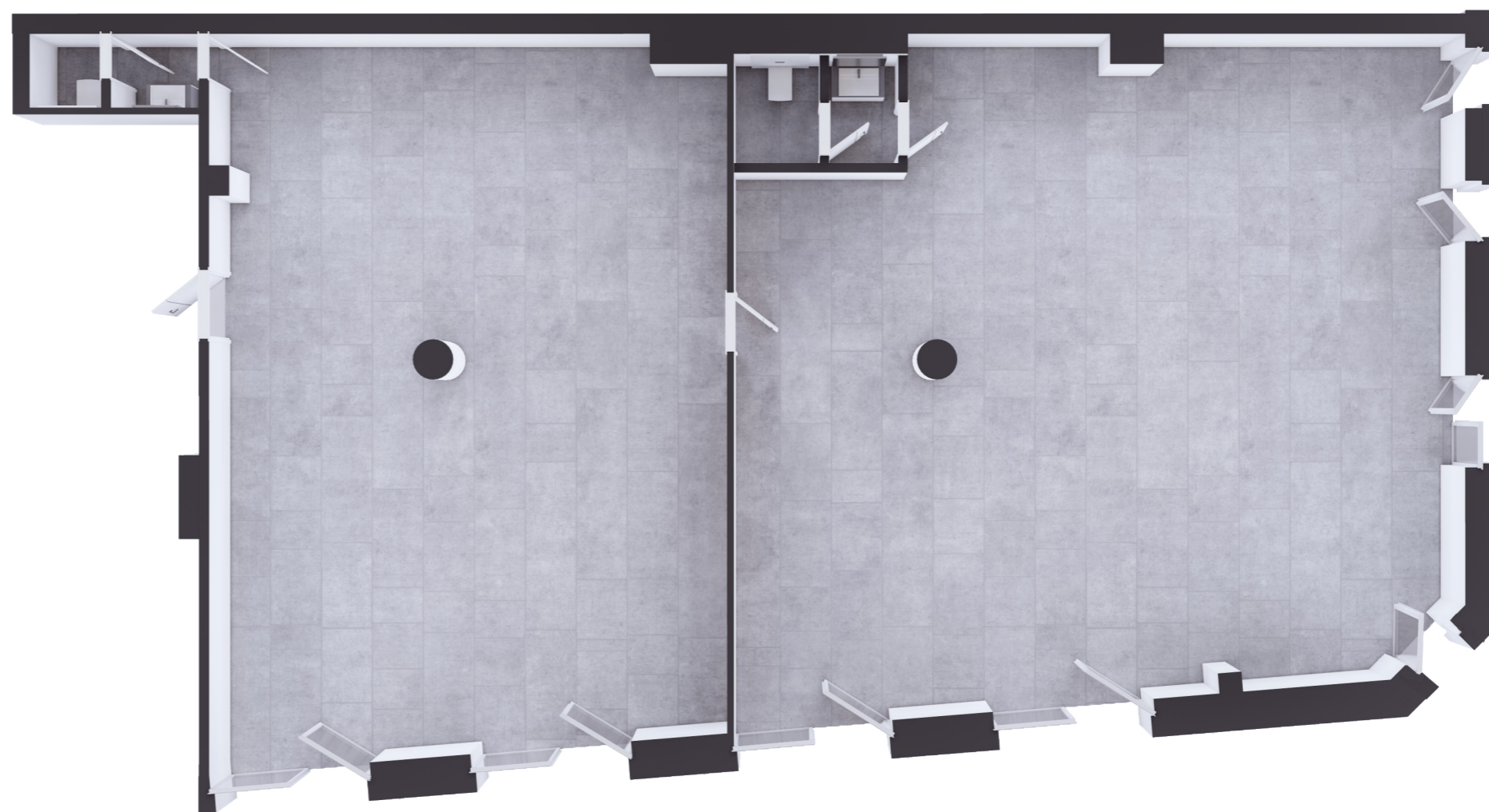
**197,44 m<sup>2</sup>**

Válaszfal alatti terület

0,77 m<sup>2</sup>

### ÉRTÉKESÍTÉSI/ BRUTTÓ IRODA ALAPTERÜLET

**198,21 m<sup>2</sup>**



A jelen adatok tájékoztató jellegűek. A Beruházó az adatok változásával kapcsolatban kötelezettséget vagy felelősséget nem vállal.

A részletes műszaki tartalom a projekt műszaki leírásában került meghatározásra.

Az itt megadott területadatok burkolatlan és vakolatlan falakra értendők.

A nettó területek a helyiségek falai közötti területeket jelentik. A bruttó területek tartalmazzák a válaszfalak és 1,9 m belmagasság alatti területeket.