

PEZSGŐ VÁROSRESZ

MEGÚJULÓ ENERGIAFELHASZNÁLÁS

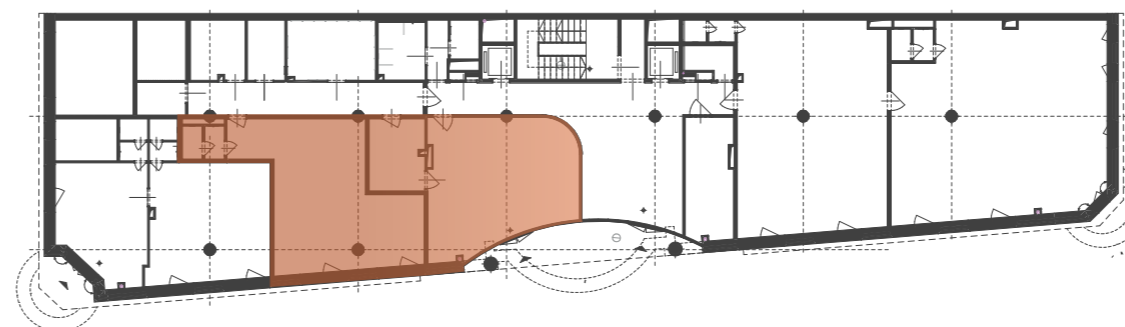
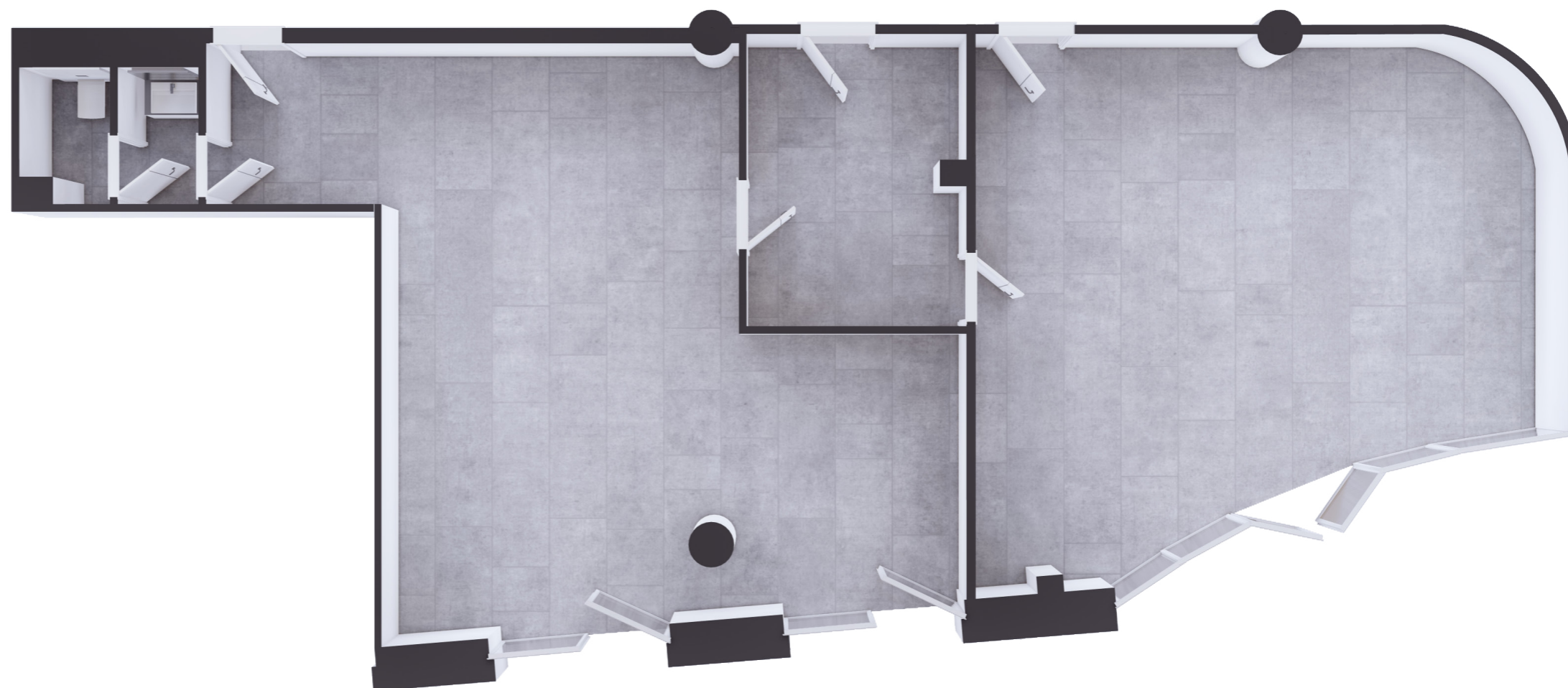
100% BÉRBEADHATÓSÁG

2. IRODA ÉS ÜZLET FÖLDSZINT

HELYISÉG TÍPUSA	ALAPTERÜLET
Iroda	52,40 m ²
Mosdó	1,72 m ²
Wc	1,77 m ²
Üzlet helyiség	47,73 m ²
Raktár	11,32 m ²

NETTÓ IRODA ALAPTERÜLET	114,94 m²
Válaszfal alatti terület	1,02 m ²

ÉRTÉKESÍTÉSI/ BRUTTÓ IRODA ALAPTERÜLET	115,96 m²
---	-----------------------------



A jelen adatok tájékoztató jellegűek. A Beruházó az adatok változásával kapcsolatban kötelezettséget vagy felelősséget nem vállal.

A részletes műszaki tartalom a projekt műszaki leírásában került meghatározásra.

Az itt megadott területadatok burkolatlan és vakolatlan falakra értendők.

A nettó területek a helyiségek falai közötti területeket jelentik. A bruttó területek tartalmazzák a válaszfalak és 1,9 m belmagasság alatti területeket.