

PEZSGŐ VÁROSRESZ

MEGÚJULÓ ENERGIAFELHASZNÁLÁS

100% BÉRBEADHATÓSÁG

## 1-2. IRODA

## FÖLDSZINT

### HELYISÉG TÍPUSA

Iroda	27,44 m <sup>2</sup>
Mosdó	1,34 m <sup>2</sup>
Wc	1,48 m <sup>2</sup>
Iroda	38,49 m <sup>2</sup>
Mosdó	1,32 m <sup>2</sup>
Wc	1,47 m <sup>2</sup>
Iroda	52,40 m <sup>2</sup>
MOSDÓ	1,72 m <sup>2</sup>
WC	1,77 m <sup>2</sup>

### NETTÓ IRODA ALAPTERÜLET

127,43 m<sup>2</sup>

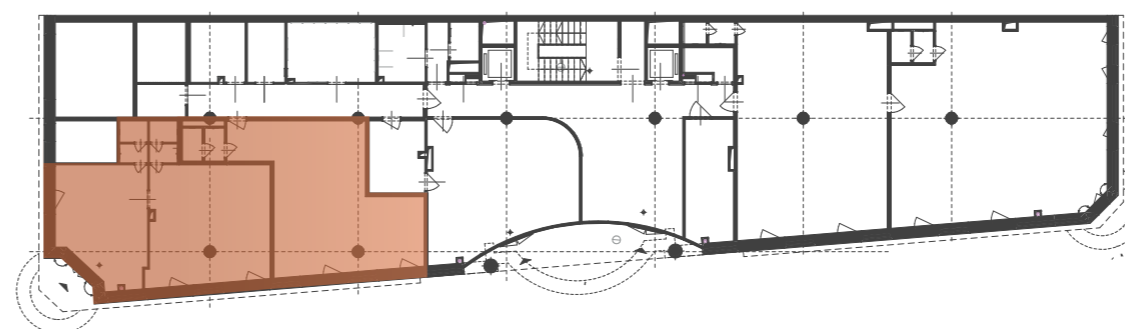
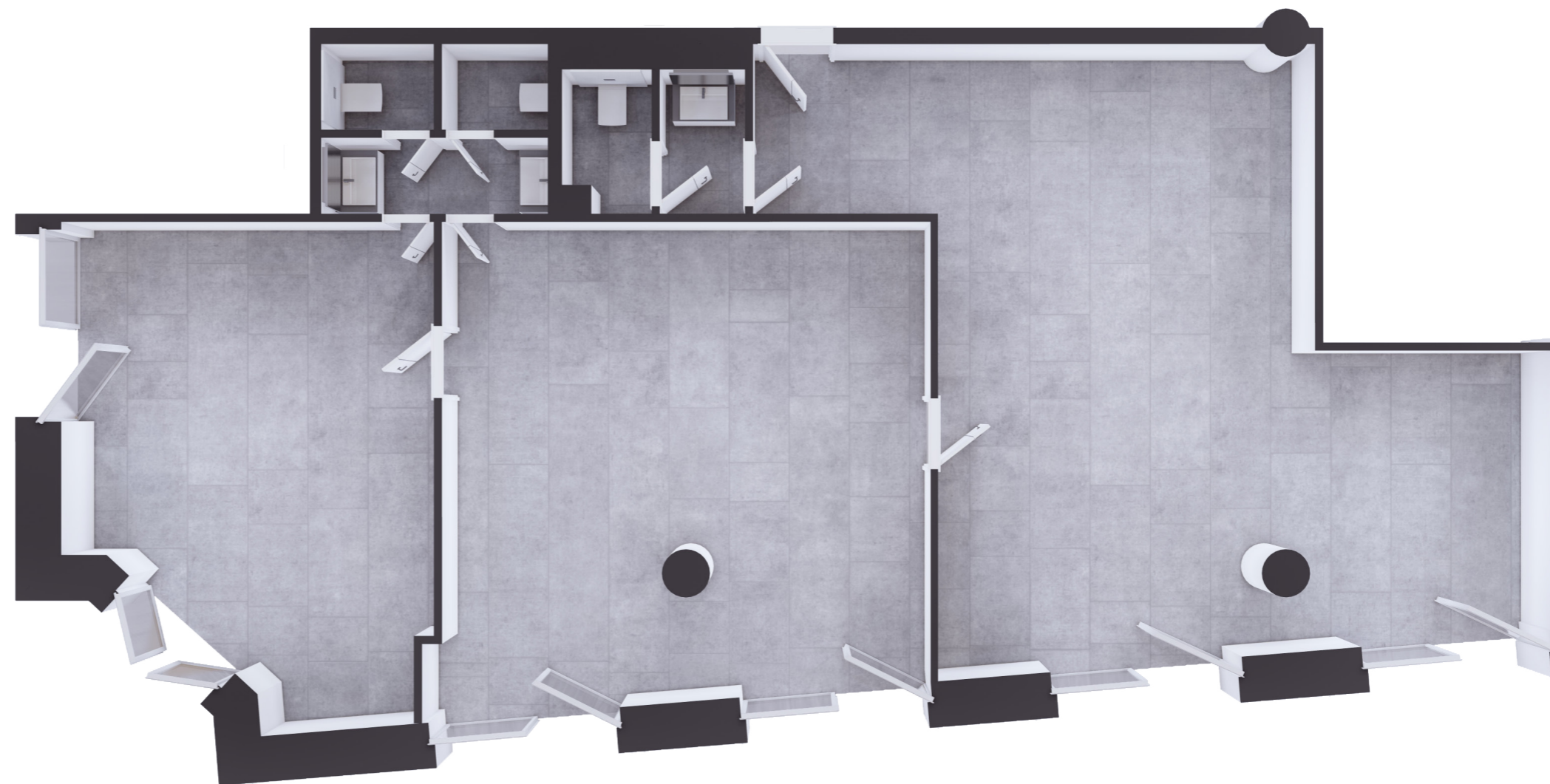
Válaszfal alatti terület

1,81 m<sup>2</sup>

### ÉRTÉKESÍTÉSI/

### BRUTTÓ IRODA ALAPTERÜLET

129,24 m<sup>2</sup>



A jelen adatok tájékoztató jellegűek. A Beruházó az adatok változásával kapcsolatban kötelezettséget vagy felelősséget nem vállal.

A részletes műszaki tartalom a projekt műszaki leírásában került meghatározásra.

Az itt megadott területadatok burkolatlan és vakolatlan falakra értendők.

A nettó területek a helyiségek falai közötti területeket jelentik. A bruttó területek tartalmazzák a válaszfalak és 1,9 m belmagasság alatti területeket.