



PEZSGŐ VÁROSRESZ

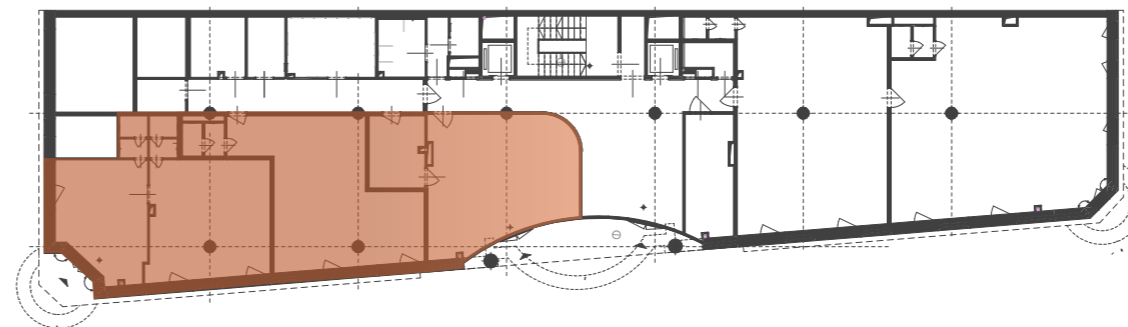
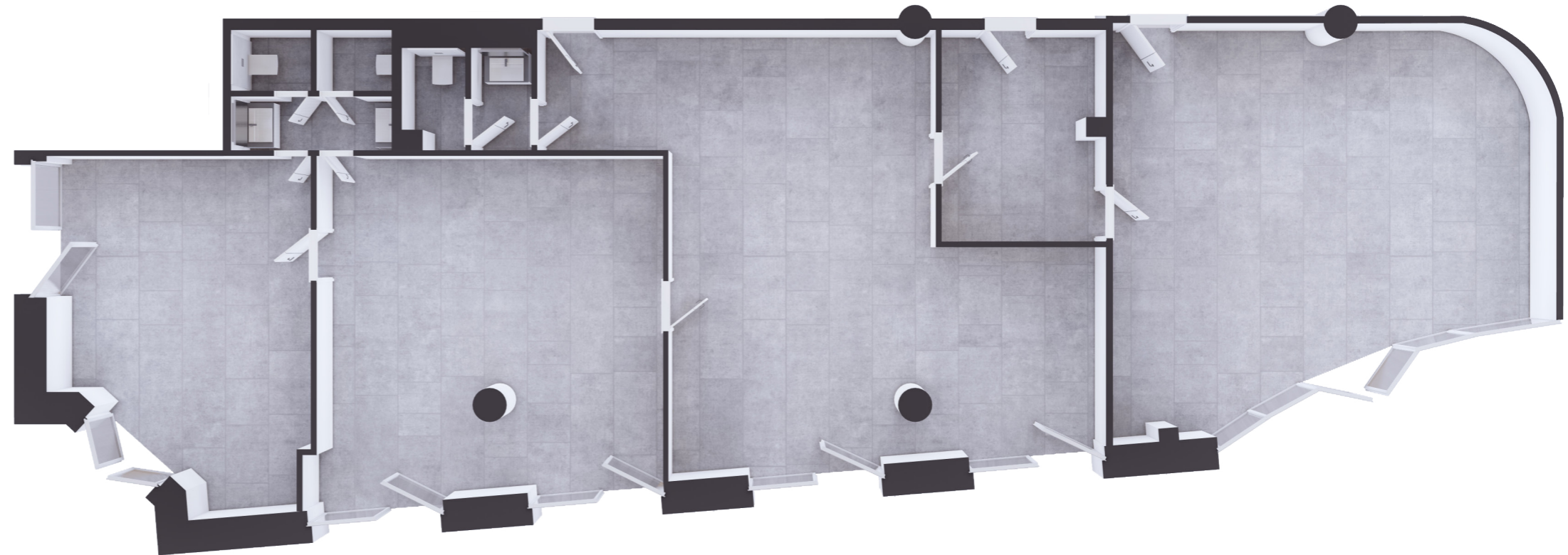
MEGÚJULÓ ENERGIAFELHASZNÁLÁS

100% BÉRBEADHATÓSÁG

## 1-2. IRODA ÉS ÜZLET FÖLDSZINT

HELYISÉG TÍPUSA	ALAPTERÜLET
Iroda	27,44 m <sup>2</sup>
Mosdó	1,34 m <sup>2</sup>
Wc	1,48 m <sup>2</sup>
Iroda	38,49 m <sup>2</sup>
Mosdó	1,32 m <sup>2</sup>
Wc	1,47 m <sup>2</sup>
Iroda	52,40 m <sup>2</sup>
Mosdó	1,72 m <sup>2</sup>
Wc	1,77 m <sup>2</sup>
Üzlet helyiség	47,73 m <sup>2</sup>
Raktár	11,32 m <sup>2</sup>
<b>NETTÓ IRODA ALAPTERÜLET</b>	<b>186,48 m<sup>2</sup></b>
Válaszfal alatti terület	2,25 m <sup>2</sup>

**ÉRTÉKESÍTÉSI/  
BRUTTÓ IRODA ALAPTERÜLET 188,73 m<sup>2</sup>**



A jelen adatok tájékoztató jellegűek. A Beruházó az adatok változásával kapcsolatban kötelezettséget vagy felelősséget nem vállal.

A részletes műszaki tartalom a projekt műszaki leírásában került meghatározásra.

Az itt megadott területadatok burkolatlan és vakolatlan falakra értendők.

A nettó területek a helyiségek falai közötti területeket jelentik. A bruttó területek tartalmazzák a válaszfalak és 1,9 m belmagasság alatti területeket.