

PEZSGŐ VÁROSRESZ

MEGÚJULÓ ENERGIAFELHASZNÁLÁS

100% BÉRBEADHATÓSÁG

## 5. IRODA

### FÖLDSZINT

#### HELYISÉG TÍPUSA

Iroda	106,83 m <sup>2</sup>
Mosdó	1,65 m <sup>2</sup>
Wc	1,60 m <sup>2</sup>

#### NETTÓ IRODA ALAPTERÜLET

110,08 m<sup>2</sup>

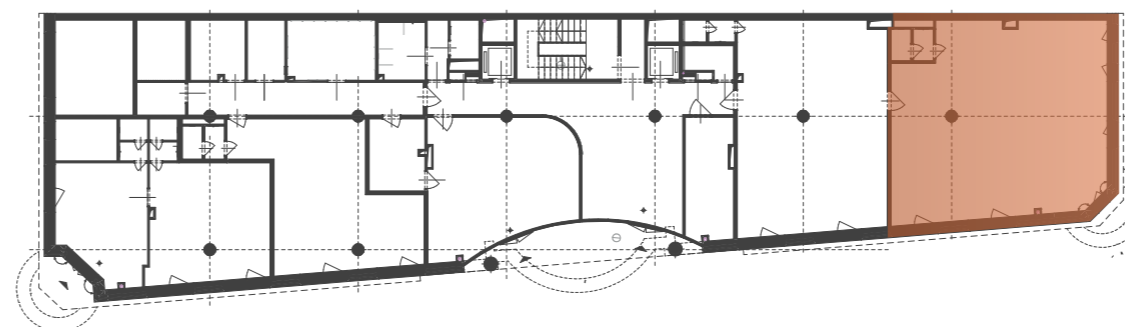
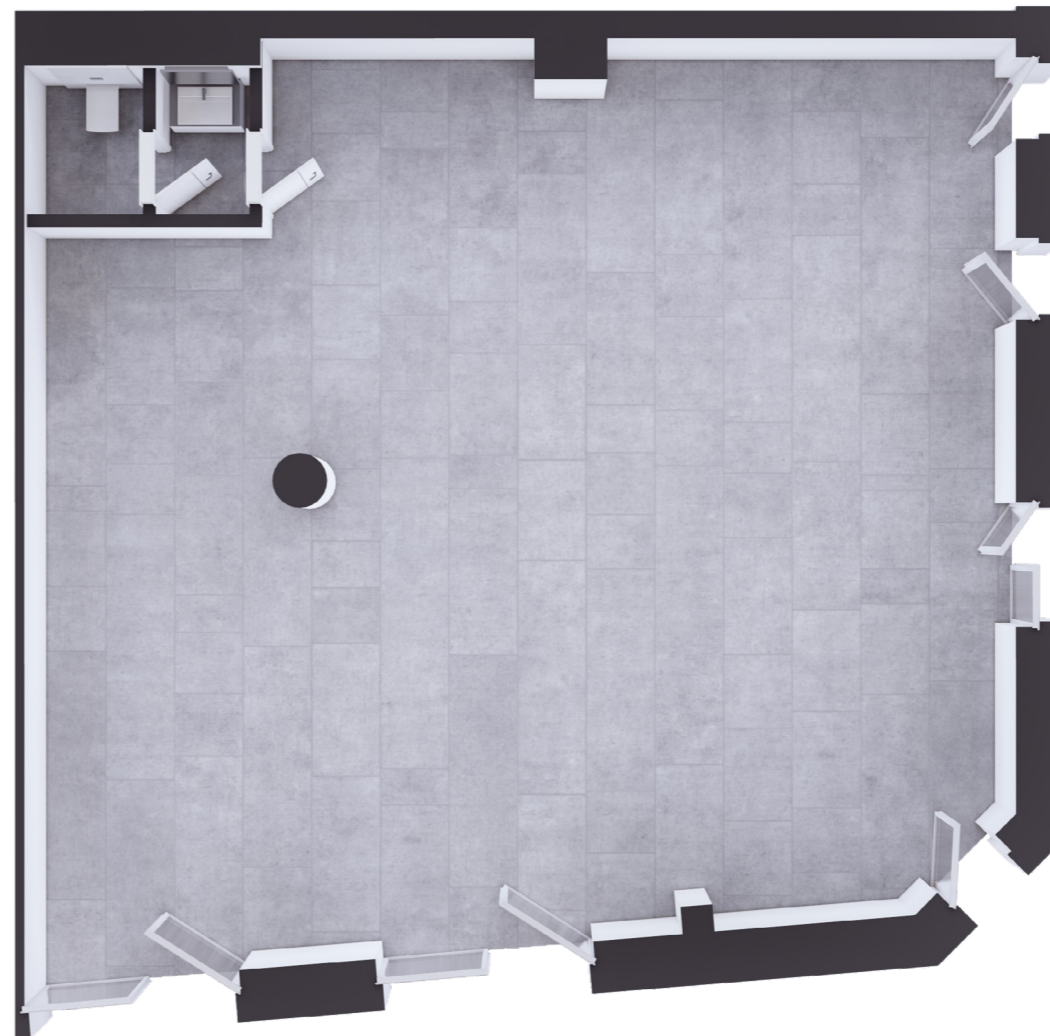
Válaszfal alatti terület

0,57 m<sup>2</sup>

#### ÉRTÉKESÍTÉSI/

BRUTTÓ IRODA ALAPTERÜLET

110,65 m<sup>2</sup>



A jelen adatok tájékoztató jellegűek. A Beruházó az adatok változásával kapcsolatban kötelezettséget vagy felelősséget nem vállal.

A részletes műszaki tartalom a projekt műszaki leírásában került meghatározásra.

Az itt megadott területadatok burkolatlan és vakolatlan falakra értendők.

A nettó területek a helyiségek falai közötti területeket jelentik. A bruttó területek tartalmazzák a válaszfalak és 1,9 m belmagasság alatti területeket.